

MKBA en snelle fietsroutes

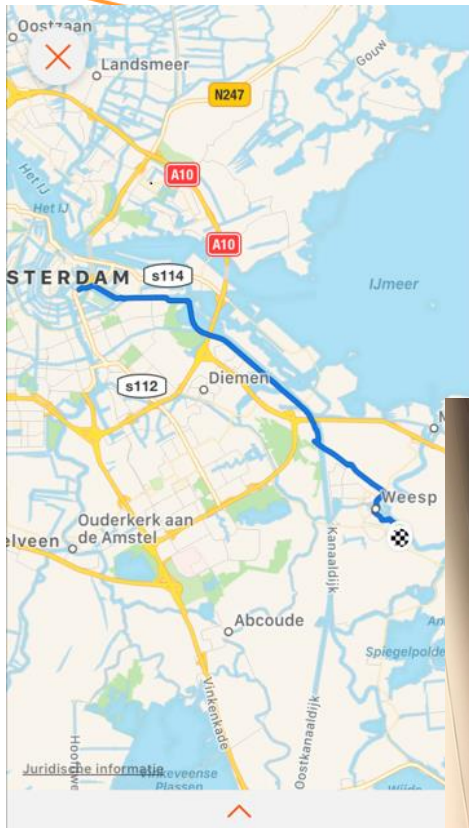
Stand van zaken & wat kan beter?



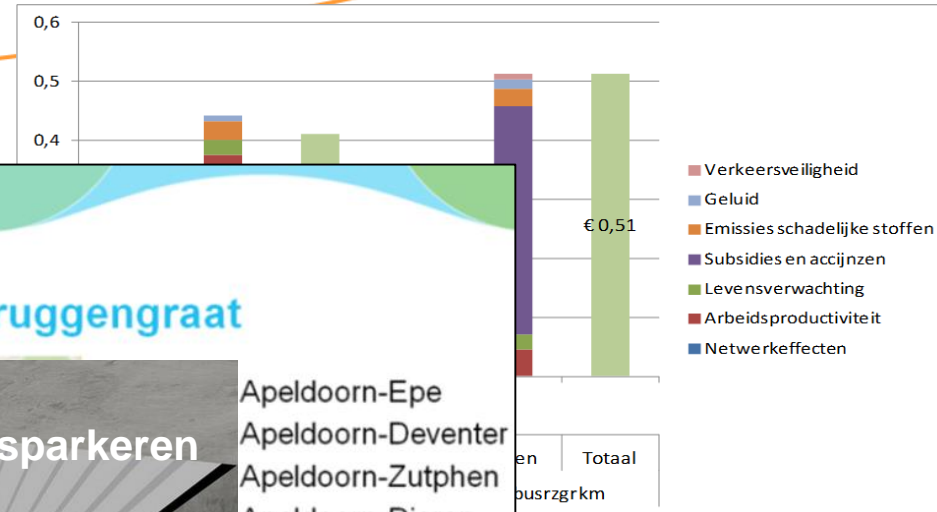
Bijeenkomst Tour de force
13 oktober 2016

Kees van Ommeren

Even voorstellen



2012 – nu: ontwikkelen bikenomics



SLIMREIZEN STEDENDRIEHOEK

10 corridors Fietsruggengraat



Beheer en exploitatiemodel fietsparkeren Stations Amsterdam

- Apeldoorn-Epe
- Apeldoorn-Deventer
- Apeldoorn-Zutphen
- Apeldoorn-Dieren
- Deventer-Olst
- Deventer-Holten
- Deventer-Zutphen
- Zutphen-Lochem
- Zutphen-Hummelo
- Zutphen-Dieren

BRUTO UTRECHTS FIETSPRODUCT
UTRECHT KIEST



CISIO

Wat is een MKBA?



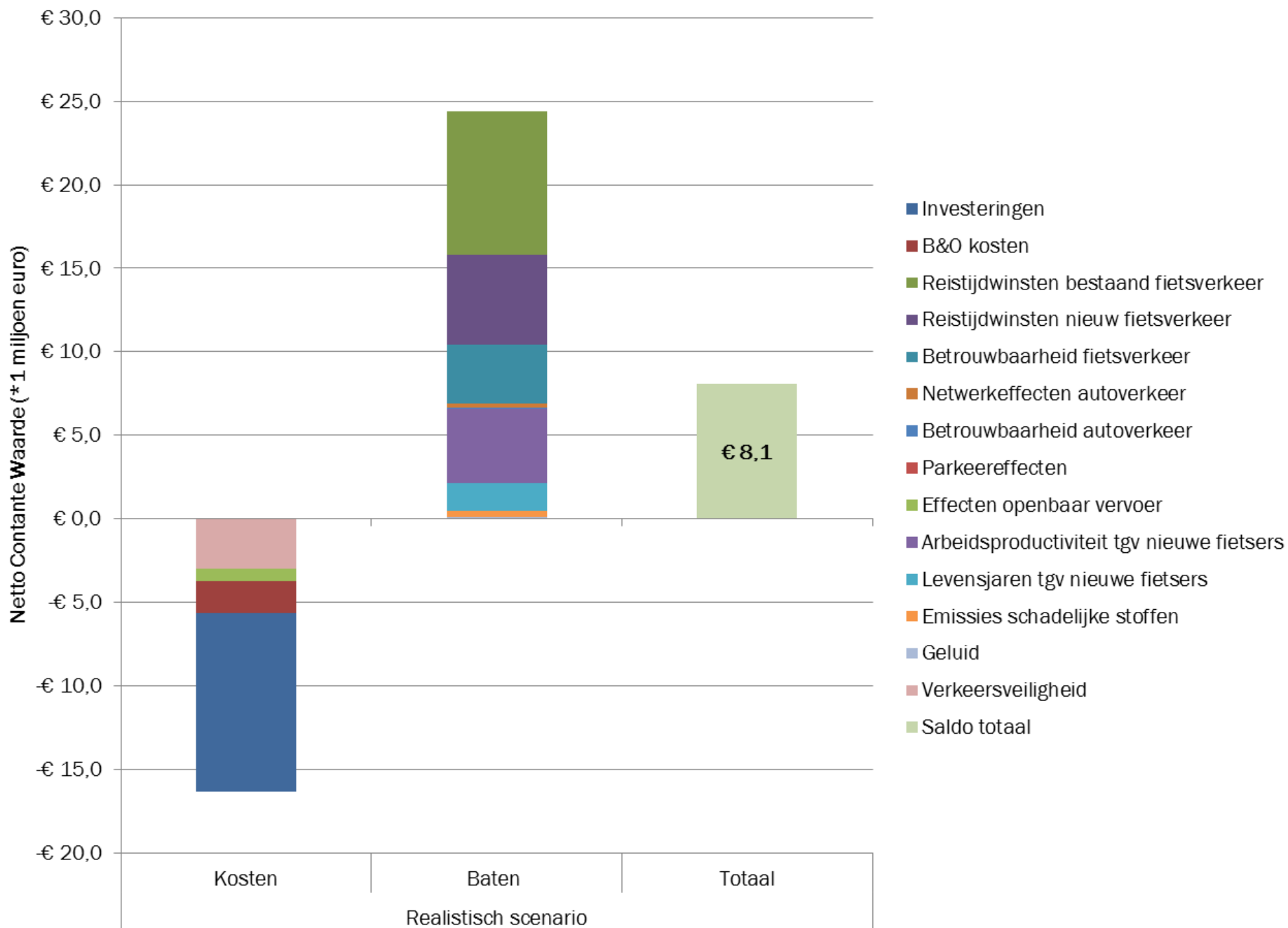
Wat is een MKBA?

Contante
waarde



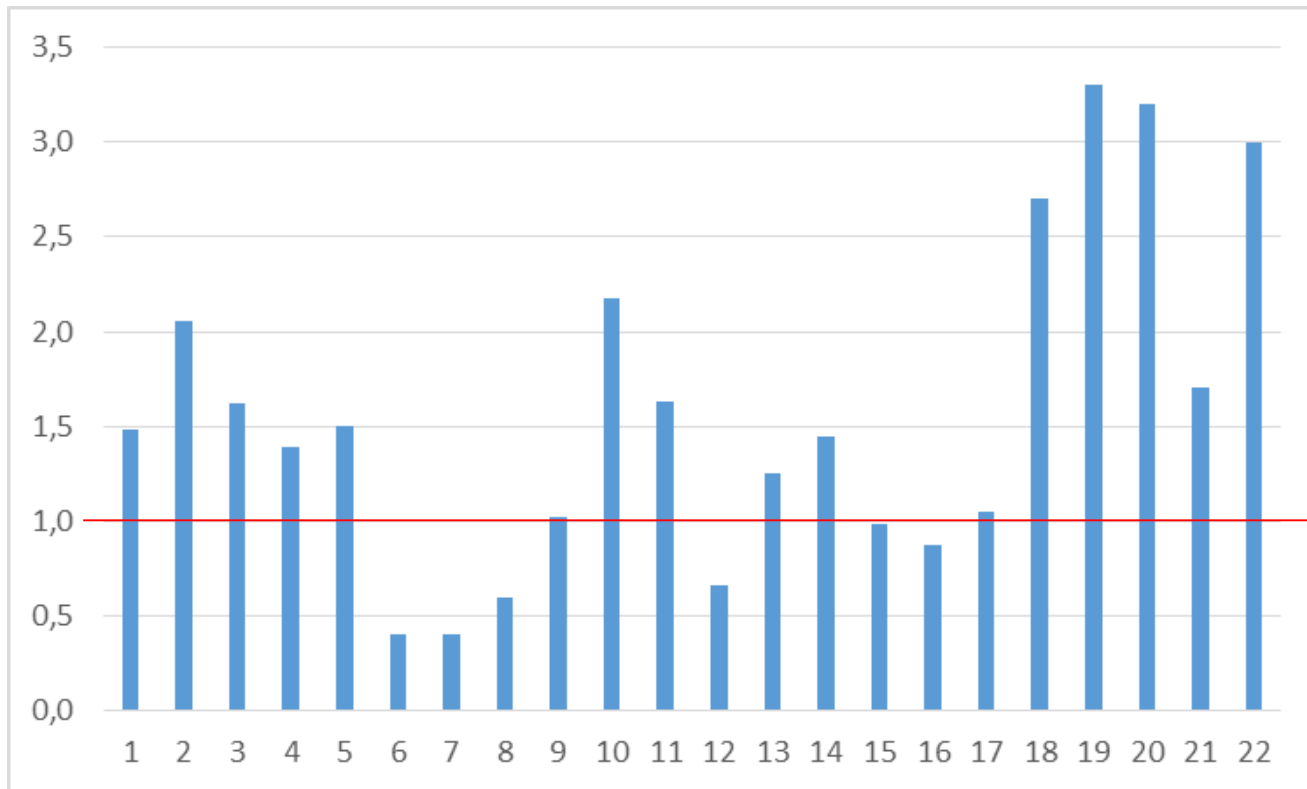
- Wat verandert er in de maatschappij?
- Vergelijken met een nulalternatief
- Waar mogelijk monetariseren van effecten
- Voldoende aandacht voor overage effecten!

Resultaten MKBA Snelfietsroute Cuijk - Nijmegen



Cases snelfietsroutes

Baten-kostenverhouding van MKBA's snelfietsroutes



Issues bij MKBA

Wat verandert er door de investering?



Wie profiteren hier direct van (verkeerskundig)?



Berekenen van maatschappelijke *effecten*

Wat verandert er?



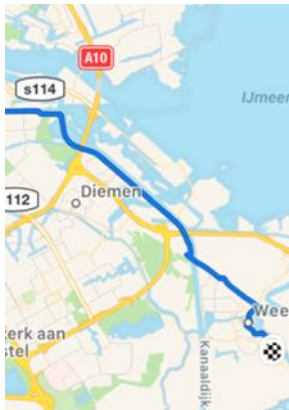
Reistijd/betrouwbaarheid



Veiligheid



Comfort



Afstand



Beleving

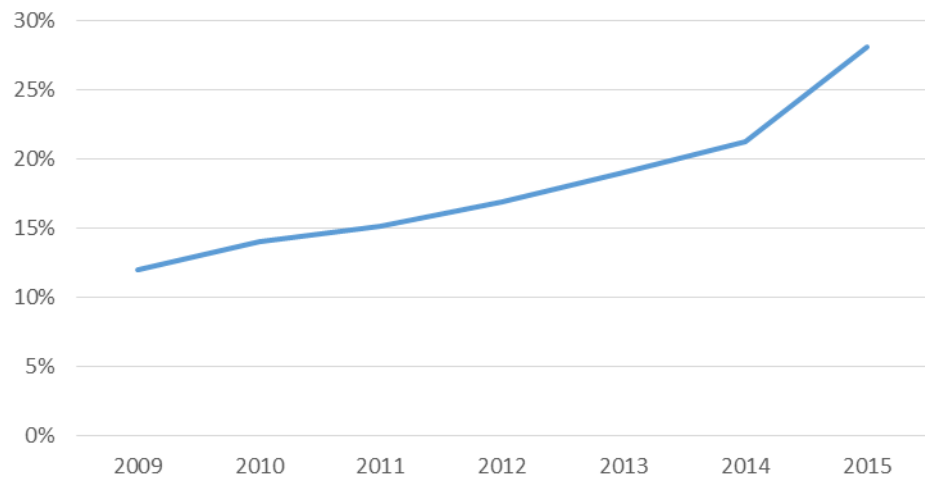
Wie profiteren van verandering?

- Bestaande fietsers
 - Maar over welk deel van de route?
 - Hoeveel passen de route aan?
- Modal shift
 - Hoeveel reizigers passen gedrag aan?
 - Hoeveel uit de auto?
 - Hoeveel uit OV?
 - Generatie van verkeer?
 - Effect van gedragscampagnes?

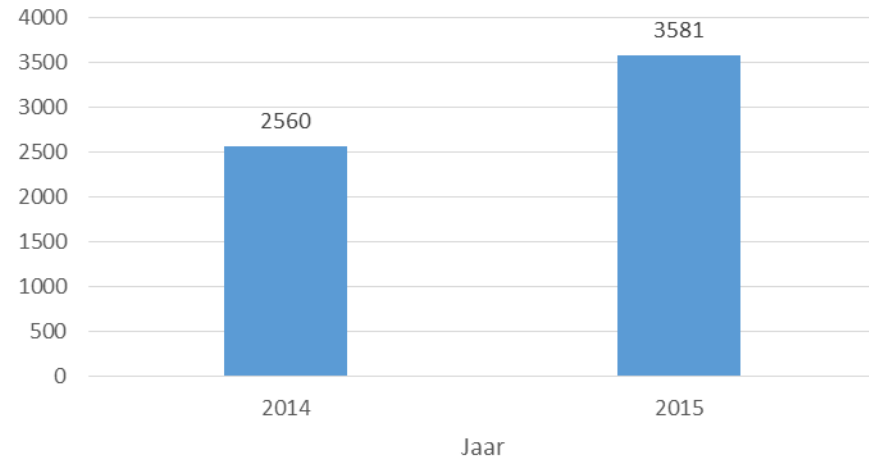
Wie profiteren van verandering?

- Wat zijn gedragsveranderingseffecten op langere termijn?
 - Uitstraling en imago snelfietsroute
 - E bike en Speedpedelec
 - Beleidsveranderingen (beprijzing, CO2 maatregelen etc.)

Aandeel ebikes in nieuwverkop



Verkopen nieuwe speed pedelecs



Monetariseren effecten met kengetallen

<i>Effect</i>	<i>Kengetallen</i>	Goed	Redelijk	Onvoldoende	Geen
Reistijdwaardering			X		
Reiskosten		X			
Comfort				X	
Beleving					X
Veiligheid			X		
Gezondheid				X	
Luchtkwaliteit en klimaat		X			
Congestie auto's				X	
OV subsidies				X	
Ruimtelijke kwaliteit					X

Werken aan verbetering

- Fietsmodellen (BikePrint, Provincie Utrecht)
 - Fietsdata (Fietstelweek, Fiets-chip/ID, Apps)
 - Effectbepaling fietsprojecten (Fietsmonitor, Urban Strategy, Mobiliteitsscan)
 - Onderzoek (o.a. SURF, wel praktische vertaling nodig)
 - Upgrade methodiek MKBA Fiets?
- Aandacht voor scenario- en gevoeligheidsanalyses in presenteren van resultaten

Besluitvormingsproces observaties

- MKBA kan versnellen:
 - Duidelijk wordt dat iedereen baten heeft
 - Basis voor discussie over wie welk deel financiert
 - Prioriteren van investeringen
- Beter Benutten doelstellingen en SFR: Veel discussies!
- Niet te dogmatisch vasthouden aan kwaliteitseisen snelfietsroutes